

# TRITURADOR FLORESTAL ACIONAMENTO HIDRÁULICO

Triturador florestal com rotor de ferramenta fixa para Escavadeiras.

**BL1/EX**  
**BL1/EX/VT**



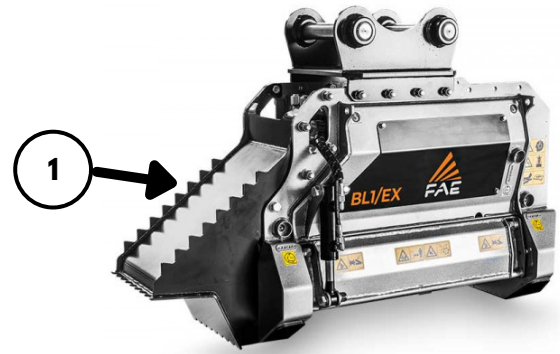
50-140 L/MIIN



Ø MÁX 12 CM



4,0 A 7,5 TON.



## ITENS DE SÉRIE:

Motor hidráulico de pistão variável 17-34 cc com válvula de alívio e anti-cavitação integrada, (50-130 L/min).

Mangueiras hidráulicas externas para acionamento.

Motor hidráulico de pistão variável 55-38 cc com válvula de alívio e anti-cavitação integrada, (65-140 L/min). bl1/EX/VT

Rotor Bite Limiter

Transmissão por correia.

Suporte de apoio para manutenção

Estrutura totalmente fechada contra poeiras.

Tampa traseira com regulagem manual.

Contra faca soldada.

Válvula de regulagem de fluxo.

## ITENS OPCIONAIS:

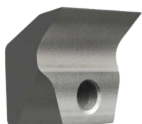
Defletor traseiro fixo

Possibilidade de ter o rotor com ferramenta tipo PML ou Y/2

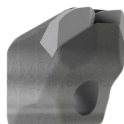
Suporte para movimentação de galhos frontal. (1)

MODELO	BL1/EX 75	BL1/EX/VT 75
Fluxo hidráulico L/min.	50-130	65-140
Pressão hidráulica (bar)	180-350	180-350
Peso da Escavadeira (t)	4,0 - 7,5	4,0 - 7,5
Largura de Trabalho (mm)	800	800
Peso do equipamento (Kg)	355	355
Diâmetro do Rotor (mm)	300	300
Diâmetro Máx. Trituração (mm)	120	120
Lamina Tipo BL	14	14

Os dados referem-se à máquina como padrão. Os dados técnicos deste catálogo podem ser alterados sem prévio aviso.



Mini Lamina  
Tipo BL



Dente Tipo  
mini C/3 (opcional)

