

# TRITURADOR FLORESTAL ACIONAMENTO HIDRÁULICO

Triturador florestal com rotor de ferramenta fixa para Escavadeiras.

## BL3/EX/VT



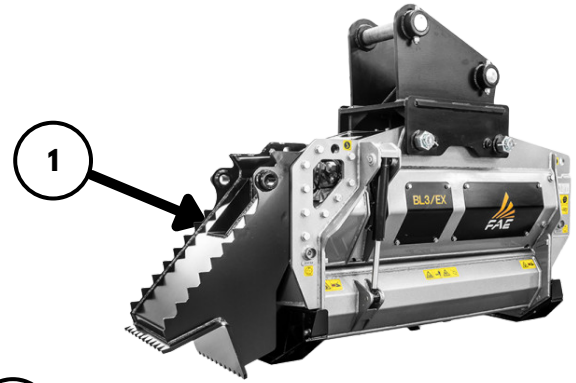
120-210 L/MIIN



Ø MÁX 20 CM



14 A 20 TON.



### ITENS DE SÉRIE:

Motor hidráulico de pistão variável 110-60 cc (120-210 L/min). Mangueiras hidráulicas externas para acionamento.

Válvula de segurança e anti-cavitação.

Rotor Bite Limiter

Transmissão por correia.

Suporte de apoio para manutenção

Estrutura totalmente fechada contra poeiras.

Tampa traseira hidráulica.

Contra faca soldada.

Válvula de regulação de fluxo.

### ITENS OPCIONAIS:

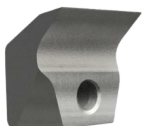
Defletor traseiro

Possibilidade de ter o rotor com ferramentas opcionais.

Suporte para movimentação de galhos frontal. (1)

MODELO	BL3/EX/VT 125	BL3/EX/VT 150
Fluxo hidráulico L/min.	120-210	120-210
Pressão hidráulica (bar)	180-350	180-350
Peso da Escavadeira (t)	14 - 20	14 - 20
Largura de Trabalho (mm)	1342	1582
Peso do equipamento (Kg)	970	1080
Diâmetro do Rotor (mm)	420	420
Diâmetro Máx. Trituração (mm)	200	200
Lamina Tipo Mini BL + C/3/SS	20+2	24+2

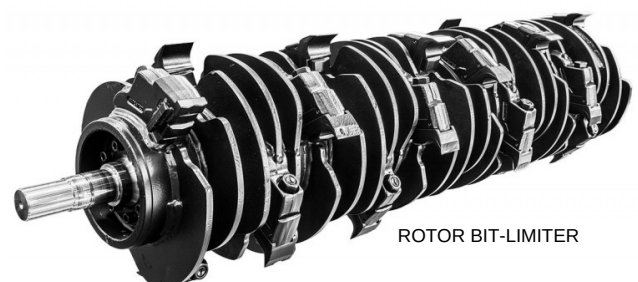
Os dados referem-se à máquina como padrão. Os dados técnicos deste catálogo podem ser alterados sem prévio aviso.



Mini Lamina  
Tipo BL



Dente Lateral  
C/3/SS



ROTOR BIT-LIMITER